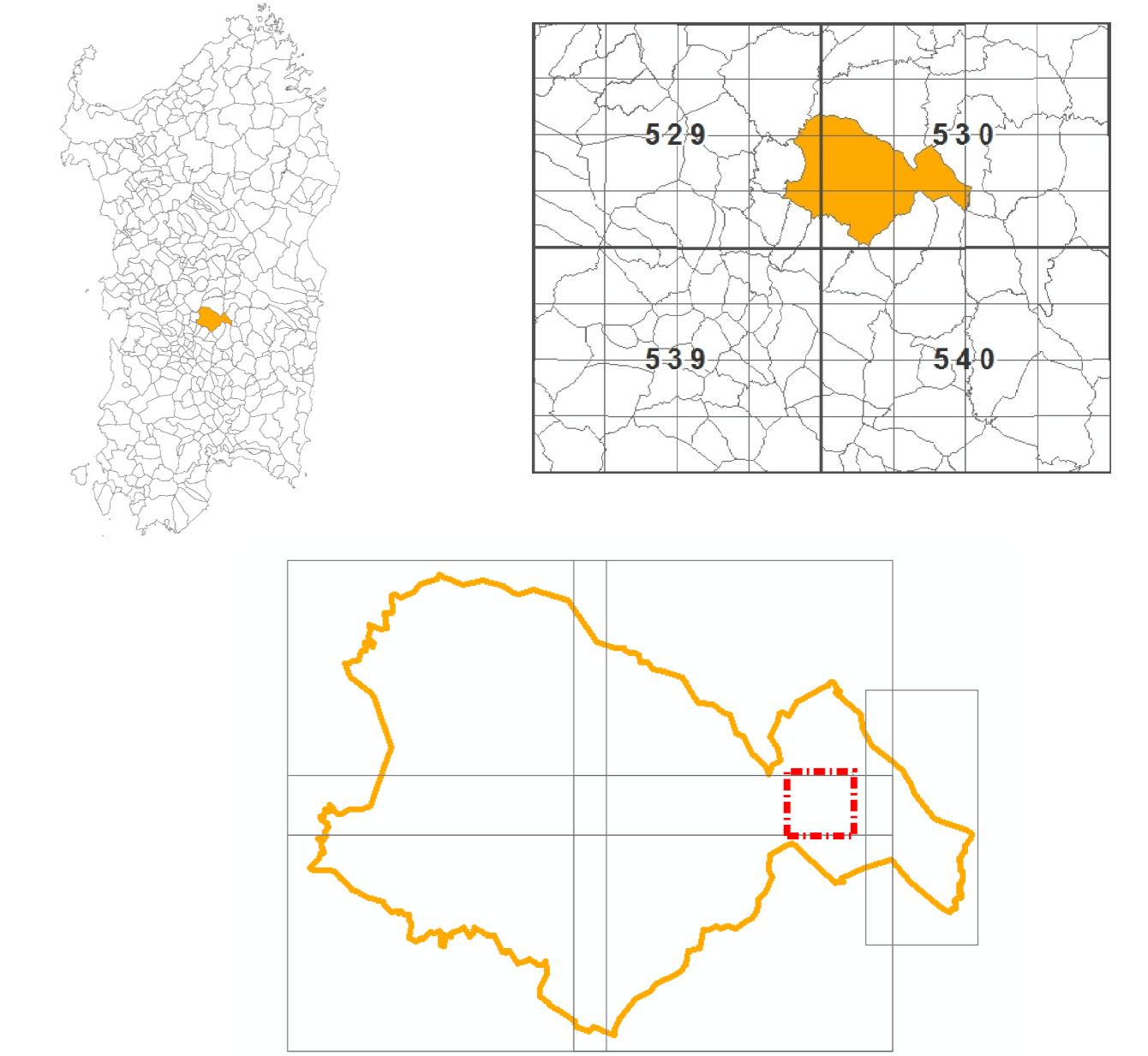


### Inquadramento geografico e cartografico

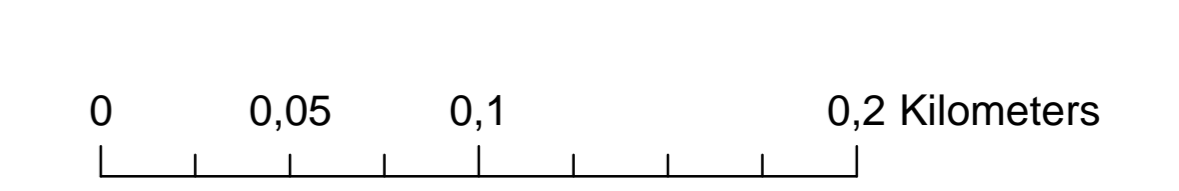


### Legenda

- Rete idrografica
- Confine comunale
- Confine area di studio

### PERICOLOSITA' DA FRANA

Classe	Intensità	Descrizione
		Aree studiate non soggette a potenziali fenomeni franosi
<b>Hg1</b>	<b>Moderata</b>	I fenomeni franosi presenti o potenziali sono marginali
<b>Hg2</b>	<b>Media</b>	Zone in cui sono presenti solo frane stabilizzate non più riattivabili nelle condizioni climatiche attuali a meno di interventi antropici (assetti di equilibrio raggiunti naturalmente o mediante interventi di consolidamento) zone in cui esistono condizioni geologiche e morfologiche sfavorevoli alla stabilità dei versanti ma prive al momento di indicazioni morfologiche di movimenti gravitativi
<b>Hg3</b>	<b>Elevata</b>	Zone in cui sono presenti frane quiescenti per la cui riattivazione ci si aspettano presumibilmente tempi pluriennali o pluridecennali; zone di possibile espansione areale delle frane attualmente quiescenti; zone in cui sono presenti indizi geomorfologici di instabilità dei versanti in cui si possono verificare frane di neoformazione presumibilmente in un intervallo di tempo pluriennale o pluridecennali
<b>Hg4</b>	<b>Molto elevata</b>	Zone in cui sono presenti frane attive, continue o stagionali; zone in cui è prevista l'espansione areale di una frana attiva; zone in cui sono presenti evidenze geomorfologiche di movimenti incipienti



**REGIONE AUTONOMA DELLA SARDEGNA**

**COMUNE DI LACONI**  
PROVINCIA DI ORISTANO

**ANALISI DELL'ASSETTO IDRAULICO E GEOMORFOLOGICO  
ESTESO A TUTTO IL TERRITORIO COMUNALE AI SENSI  
DELLE N.A. DEL PAI, FINALIZZATA ALL'AGGIORNAMENTO  
DELLA PIANIFICAZIONE DI SETTORE A SCALA DI  
DETTAGLIO**

---

ST.GEOL.T.07.7      **CARTA DELLA PERICOLOSITÀ DA FRANA**  
Area Urbana - Borgata S. Sofia

---

**IL RESPONSABILE U.T.C.**  
Dott. Ing. Massimo DESSANA

**IL SINDACO**  
Dott.ssa Anna Paola ZACCHEDDU

---

**I PROGETTISTI**

R.T.P.	<b>Data:</b> Giugno 2016
Dott. Ing. Marco DEMARCUS (Capogruppo)	<b>Agg.:</b> Maggio 2019
Dott. Ing. Claudio FRONGIA	<b>Agg.:</b>
Dott.ssa Geol. Angela SOGGIA	<b>Agg.:</b>