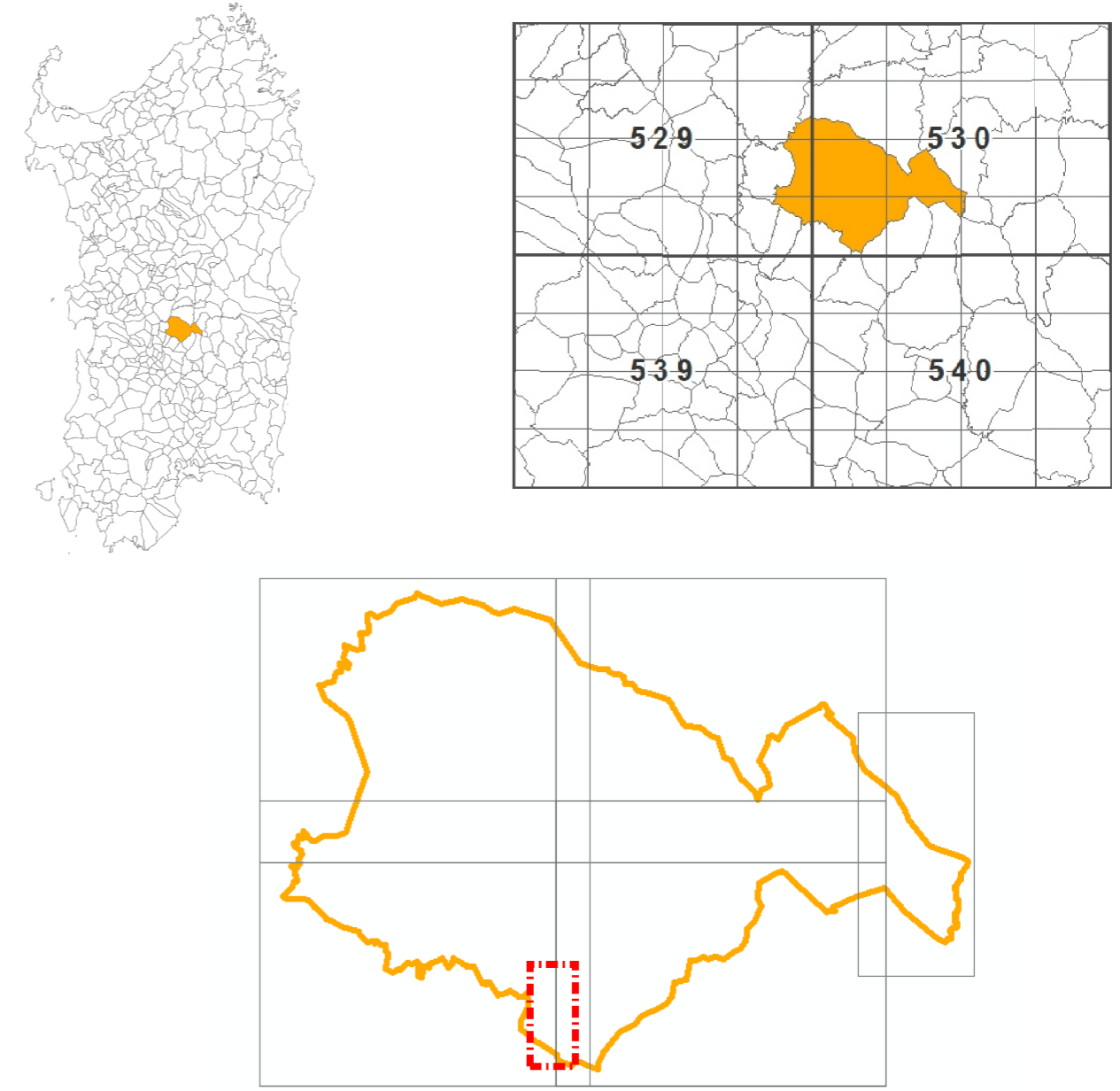




### Inquadramento geografico e cartografico



### Legenda

- Rete idrografica
- Confine comunale
- Confine area di studio

### PERICOLOSITA' DA FRANA

Classe	Intensità	Descrizione
		Aree studiate non soggette a potenziali fenomeni franosi
<b>Hg1</b>	<b>Moderata</b>	I fenomeni franosi presenti o potenziali sono marginali
<b>Hg2</b>	<b>Media</b>	Zone in cui sono presenti solo frane stabilizzate non più riattivabili nelle condizioni climatiche attuali a meno di interventi antropici (assetti di equilibrio raggiunti naturalmente o mediante interventi di consolidamento) zone in cui esistono condizioni geologiche e morfologiche sfavorevoli alla stabilità dei versanti ma prive al momento di indicazioni morfologiche di movimenti gravitativi
<b>Hg3</b>	<b>Elevata</b>	Zone in cui sono presenti frane quiescenti per la cui riattivazione ci si aspettano presumibilmente tempi pluriennali o pluridecennali; zone di possibile espansione areale delle frane attualmente quiescenti; zone in cui sono presenti indizi geomorfologici di instabilità dei versanti e in cui si possono verificare frane di neoformazione presumibilmente in un intervallo di tempo pluriennale o pluridecennale
<b>Hg4</b>	<b>Molto elevata</b>	Zone in cui sono presenti frane attive, continue o stagionali; zone in cui è prevista l'espansione areale di una frana attiva; zone in cui sono presenti evidenze geomorfologiche di movimenti incipienti

0 0,05 0,1 0,2 Kilometers



REGIONE AUTONOMA DELLA SARDEGNA



COMUNE DI LACONI  
PROVINCIA DI ORISTANO



**ANALISI DELL'ASSETTO IDRAULICO E GEOMORFOLOGICO ESTESO A TUTTO IL TERRITORIO COMUNALE AI SENSI DELLE N.A. DEL PAI, FINALIZZATA ALL'AGGIORNAMENTO DELLA PIANIFICAZIONE DI SETTORE A SCALA DI DETTAGLIO**

ST.GEOL.T.07.6

CARTA DELLA PERICOLOSITÀ DA FRANA  
Area Urbana - Borgata Crastu

Scala: 1:2.000

IL RESPONSABILE U.T.C.  
Dott. Ing. Massimo DESSANAI

IL SINDACO  
Dott.ssa Anna Paola ZACCHEDDU

I PROGETTISTI

R.T.P.

Dott. Ing. Marco DEMARCUS (Capogruppo)

Dott. Ing. Claudio FRONGIA

Dott.ssa Geol. Angela SOGGIA

Data: Giugno 2016

Agg.: Maggio 2019

Agg.:

Agg.:

Agg.: