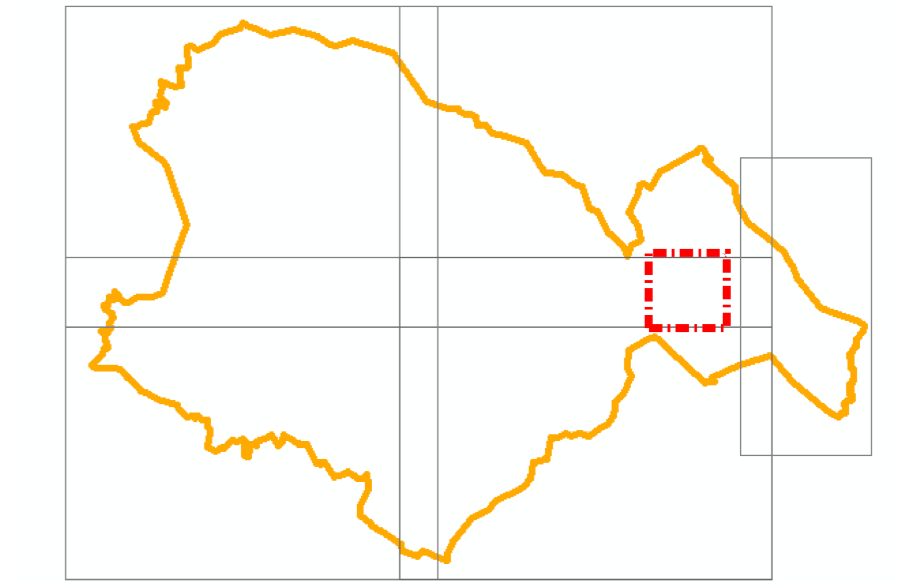
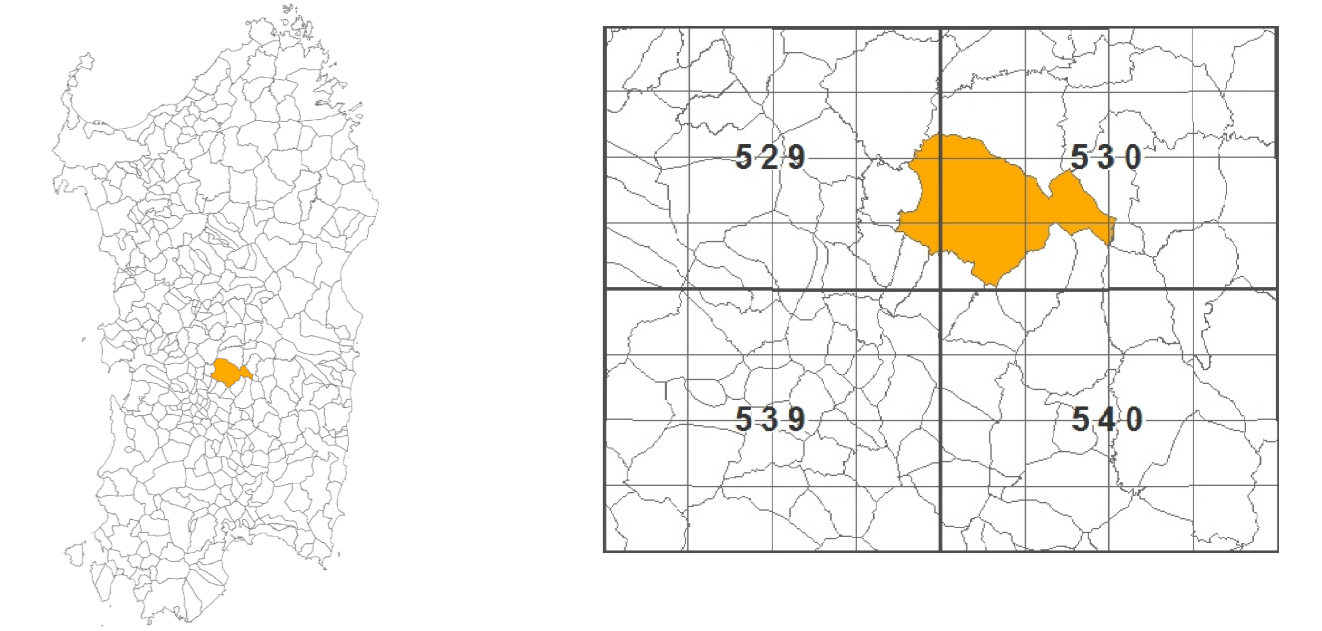


### Inquadramento geografico e cartografico

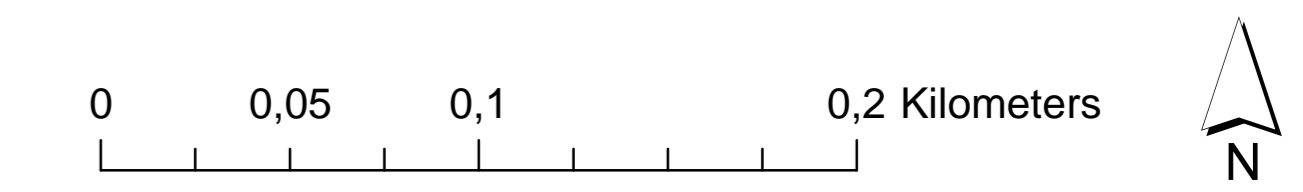


### Legenda

- Rete idrografica
- Confine comunale
- Confine area di studio

### RISCHIO FRANA

Classe	Intensità	Descrizione
		Aree studiate non soggette a potenziali rischi
<b>Rg1</b>	<b>Moderato</b>	Danni sociali, economici e al patrimonio ambientale marginali.
<b>Rg2</b>	<b>Medio</b>	Sono possibili danni minori agli edifici, alle infrastrutture e al patrimonio ambientale che non pregiudicano l'incolumità del personale, l'agibilità degli edifici e la funzionalità delle attività economiche.
<b>Rg3</b>	<b>Elevato</b>	Sono possibili problemi per l'incolumità delle persone, danni funzionali agli edifici e alle infrastrutture con conseguente inagibilità degli stessi, la interruzione di funzionalità delle attività socio-economiche e danni rilevanti al patrimonio ambientale.
<b>Rg4</b>	<b>Molto elevato</b>	Sono possibili la perdita di vite umane e lesioni gravi alle persone, danni gravi agli edifici, alle infrastrutture e al patrimonio ambientale, la distruzione delle attività socio-economiche.



**REGIONE AUTONOMA DELLA SARDEGNA**

**COMUNE DI LACONI**  
PROVINCIA DI ORISTANO

**ANALISI DELL'ASSETTO IDRAULICO E GEOMORFOLOGICO  
ESTESO A TUTTO IL TERRITORIO COMUNALE AI SENSI  
DELLE N.A. DEL PAI, FINALIZZATA ALL'AGGIORNAMENTO  
DELLA PIANIFICAZIONE DI SETTORE A SCALA DI  
DETTAGLIO**

---

ST.GEOL.T.09.7 CARTA DEL RISCHIO DI FRANA  
Area Urbana - Borgata S. Sofia

Scala: 1:2.000

---

<b>IL RESPONSABILE U.T.C.</b> Dott. Ing. Massimo DESSANA	<b>IL SINDACO</b> Dott.ssa Anna Paola ZACCHEDDU
---	--

---

<b>I PROGETTISTI</b> R.T.P.  Dott. Ing. Marco DEMARCUS (Capogruppo)  Dott. Ing. Claudio FRONGIA  Dott.ssa Geol. Angela SOGGIA	<b>Data:</b> Giugno 2016  <b>Agg.:</b> Maggio 2019  <b>Agg.:</b>  <b>Agg.:</b>  <b>Agg.:</b>
--	--