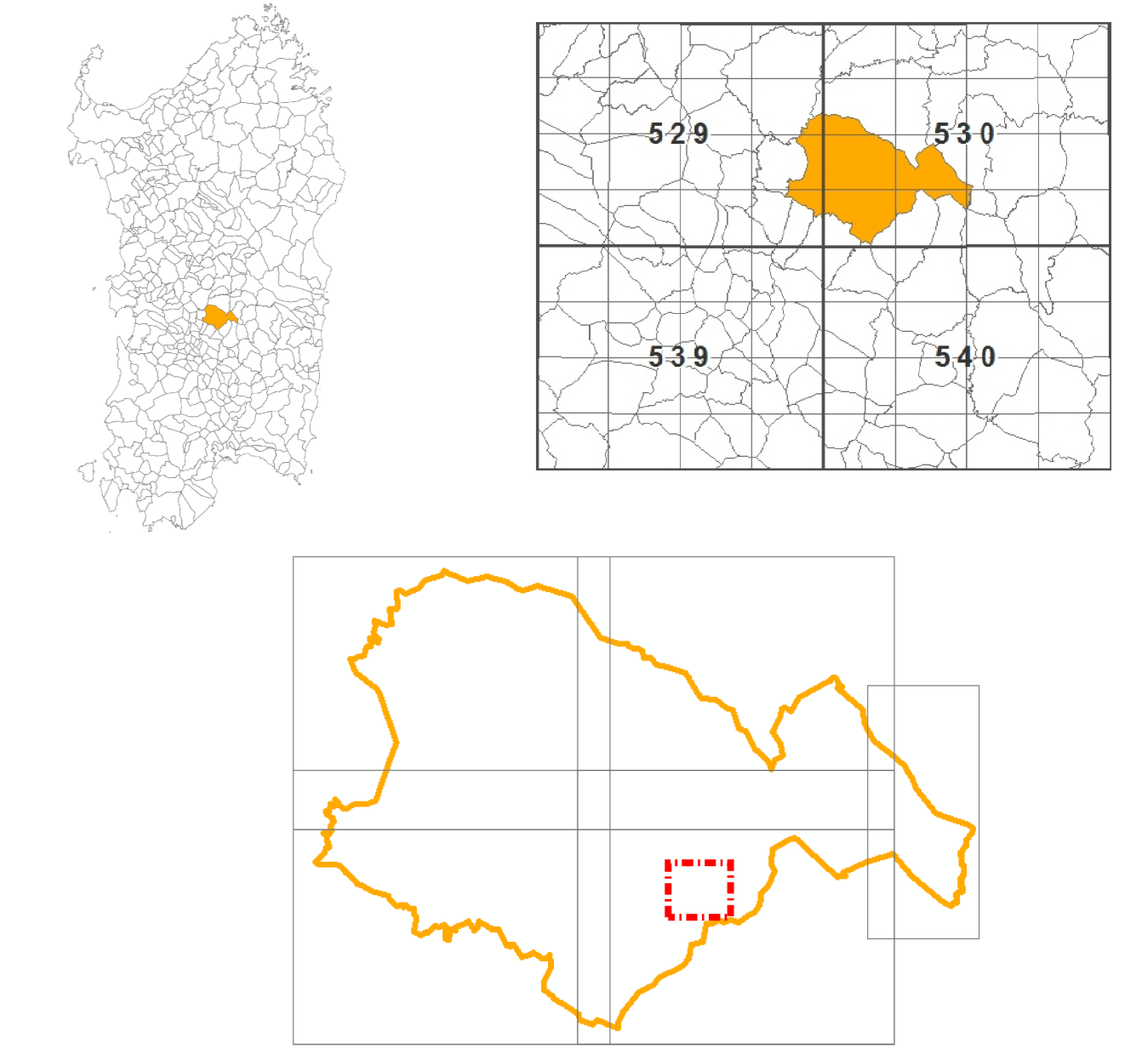


Inquadramento geografico e cartografico

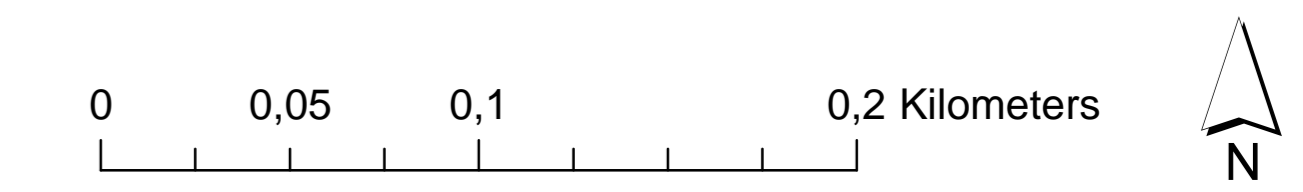


Legenda

- Rete idrografica
- Confine comunale
- Confine area di studio

PERICOLOSITA' DA FRANA

Classe	Intensità	Descrizione
		Aree studiate non soggette a potenziali fenomeni franosi
Hg1	Moderata	I fenomeni franosi presenti o potenziali sono marginali
Hg2	Media	Zone in cui sono presenti solo frane stabilizzate non più riattivabili nelle condizioni climatiche attuali a meno di interventi antropici (assetti di equilibrio raggiunti naturalmente o mediante interventi di consolidamento) zone in cui esistono condizioni geologiche e morfologiche sfavorevoli alla stabilità dei versanti ma prive al momento di indicazioni morfologiche di movimenti gravitativi
Hg3	Elevata	Zone in cui sono presenti frane quiescenti per la cui riattivazione ci si aspettano presumibilmente tempi pluriennali o pluridecennali; zone di possibile espansione areale delle frane attualmente quiescenti; zone in cui sono presenti indizi geomorfologici di instabilità dei versanti in cui si possono verificare frane di neoformazione presumibilmente in un intervallo di tempo pluriennale o pluridecennali
Hg4	Molto elevata	Zone in cui sono presenti frane attive, continue o stagionali; zone in cui è prevista l'espansione areale di una frana attiva; zone in cui sono presenti evidenze geomorfologiche di movimenti incipienti



REGIONE AUTONOMA DELLA SARDEGNA

COMUNE DI LACONI
PROVINCIA DI ORISTANO

**ANALISI DELL'ASSETTO IDRAULICO E GEOMORFOLOGICO
ESTESO A TUTTO IL TERRITORIO COMUNALE AI SENSI
DELLE N.A. DEL PAI, FINALIZZATA ALL'AGGIORNAMENTO
DELLA PIANIFICAZIONE DI SETTORE A SCALA DI
DETTAGLIO**

ST.GEOL.T.07.8 **CARTA DELLA PERICOLOSITÀ DA FRANA**
Area Urbana - Borgata Su Lau

Scala: 1:2.000

IL RESPONSABILE U.T.C. <small>Dott. Ing. Massimo DESSANA</small>	IL SINDACO <small>Dott.ssa Anna Paola ZACCHEDDU</small>
--	---

I PROGETTISTI R.T.P. Dott. Ing. Marco DEMARCUS (Capogruppo) Dott. Ing. Claudio FRONGIA Dott.ssa Geol. Angela SOGGIA	Data: Giugno 2016 Agg.: Maggio 2019 Agg.: Agg.:
--	--